



120 anniversary



# KINEX BEARINGS

Unternehmensprofil





## Kurze Vorstellung

### Zuverlässiger Partner bei der Bildung der Neuen Bewegungslösungen

Firma KINEX BEARINGS ist mit ihrem Produktportfolio einer der weltweit bedeutenden Hersteller von Standard- und Sonderwälzlager sowie auch von Maschinenbaukomponenten. Sie werden zur Lagerung für verschiedenen Industrieanwendungen designed.

KINEX BEARINGS will dem Kunden die Lieferungen vom kompletten Wälzlagersortiment anbieten und sicherstellen. Ihre Hauptaufgabe und das Ziel ist die Kundenzusammenarbeit vergrößern und gute Kundendienste leisten.

Um maximale Zufriedenheit der Kunden zu erreichen und auf die Marktanforderungen flexibel zu reagieren, integriert KINEX BEARINGS Forschung und Entwicklung, Planung, Produktion und einen umfassenden Vertriebs- und Kundendienst.

Erforderliche Produkt-eigenschaften werden durch eigene R&D Abteilung, das Prüf- und Werkstofflabor unterstützt. Wir verfügen auch über Erfahrungen mit zerstörungsfreier Qualitätskontrolle von Einzelteilen im Fertigungsprozess.

## Qualitätssicherung

KINEX BEARINGS fördert das System des Qualitätsmanagements, das Erwartungen unserer Partner in allen Qualitätsaspekten sowie in Geschäftsprozessen erfüllt und überschreitet. Es gehört zu Qualitätspolitik des Unternehmens. System des Qualitätsmanagements und seine Ergebnisse verbessern wir kontinuierlich durch Vorbeugungs- und Korrekturmaßnahmen beim Fehlertreten. Das ist das wirksame Mittel für die Verbesserung der Kundenzufriedenheit.

### Qualitäts Bescheinigungen

- > AS 9100
- > ISO 9001
- > ISO 14001
- > ISO 45001
- > ISO 50001
- > IATF 16949
- > ISO/TS 22163:2017
- > Nadcap AC7102
- > TSI
- > EN 1090-1
- > EN 1090-2



## Historische Meilensteine

- 1906 > **KINEX, a.s.**  
Gründung des Werkes in der Stadt Bytča unter dem Namen „Považský železopriemysel“
- 1948 > **KINEX- KLF, a.s.**  
Gründung des Werkes in Kysucké Nové Mesto
- 1950 > **Kugel- und Rillenkugellagerfertigung**  
Rillenkugellager der Bauart 6204 war das erste Wälzlager, das in der Slowakei gefertigt wurde
- 1953 > **Zylinderrollen- und Zylinderrollenlagerfertigung**  
Fertigung der einreihigen Zylinderrollenlager
- 1959 > **Fertigung der Wälzlager für Eisenbahnindustrie**  
Einreihige Zylinderrollenlager für Schienenfahrzeuge
- 1964 > **Fertigung der Wälzlager für Luftfahrtindustrie**  
Verschiedene Anwendungen für die Luftfahrtindustrie
- 1968 > **Fertigung der Wälzlager für Textilindustrie**  
Zweireihige Sonderrillenkugellager
- 1978 > **Fertigung der Wälzlager für Wasserpumpen**  
Zweireihige Sanderlager
- 1987 > **Fertigung der Trettlager für Fahrräder**  
Zweireihige Sonderlager
- 2005 > **KINEX BEARINGS, a.s.**  
Gründung der Gesellschaft
- 2009 > **Neuaufgebaute Sparte der Sonderlager für Luftfahrt- und Spezialtechnik im Werk in Bytča**
- 2013 > **KINEX Trading (Shanghai) Co., Ltd**  
Gründung der gewerblichen Niederlassung in China
- 2016 > **Unternehmensfusion**  
Fusion zwischen KINEX BEARINGS, a.s., KINEX, a.s., und KINEX - KLF, a.s., neue Name KINEX BEARINGS
- 2016 > **Produktion der Maschinenbaukomponenten**  
Gründung der Machinery Division
- 2020 > **CKA Birla Group**  
KINEX BEARINGS tritt internationaler Industriegruppe bei

### Von Ideen durch Innovation zur Vollkommenheit des Produktes...

- > Weltweitbekannter Hersteller von Spezialwälzlager für die Textilindustrie
- > Europäischer Leader im Zylinderrollenlagerbereich für Schienenfahrzeuge
- > Ein von den weltweitbekannten Hersteller der Spezialwälzlager von Wasserpumpen für Automobilindustrie
- > Stabile Partner für Kunden in dem ganzen Welt
- > Hersteller von hochpräzisen Maschinenteilen für verschiedene Branchen

## Hauptsitz und Produktionsstätten



### Slowakei, Bytča (Firmensitz)

Gesamtfläche des Grundstücks: 86 336 m<sup>2</sup>  
Produktionsfläche: 41 659 m<sup>2</sup>  
Gründungsjaar: 1906



### Slowakei, Kysucké Nové Mesto

Gesamtfläche des Grundstücks: 97 713 m<sup>2</sup>  
Produktionsfläche: 63 571 m<sup>2</sup>  
Gegründet: 1948

80

Länder

10000+

Produkte

120+

Jahre  
Erfahrung

70+

Betreute  
Industriebranchen





## Wälzlager für Schienenfahrzeuge

KINEX BEARINGS beschäftigt sich mit der Produktion der Wälzlager für Eisenbahnindustrie seit mehreren Jahrzehnten. Produktion der Radsatzlager wurde im Jahr 1959 gestartet. Die Wälzlagerkomponenten werden gemäß DIN EN 12080 einer Reihe von Prüfungen unterzogen.

Seit 1959 hat KINEX BEARINGS große Erfahrungen nicht nur in der Fertigungsprozessen sondern auch in Forschung und Entwicklung dieser Wälzlager und Lagergehäuse erreicht. Auf speziellen Radsatzlagerprüfständen werden Laufteste durchgeführt und damit wird die Einhaltung der DIN EN 12082 und UIC 515-5 verifiziert. KINEX BEARINGS gehört zu den europäischen Leaders in den Lieferungen der Zylinderrollenlager für Schienenfahrzeuge. Produktion der Wälzlager entspricht den EN Normen 12080. Prozessen erfüllen die Anforderungen des ISO/TS 22163 (IRIS). Den Wälzlagern wurden die Bauart-Freigaben an mehreren Märkten erteilt.



### Anwendungsbeispiele

- Radsätze - Güter- und Personenwagen, Triebzüge und Loks
- Traktionsmotoren - Elektrische- und Dieselloks, Triebzüge
- Getriebe- Loks und Triebzüge
- Fahrmotoren - Loks und Triebzüge

3 000 000+

Radsatzlager, die in letztem Jahrzehnt produziert wurden

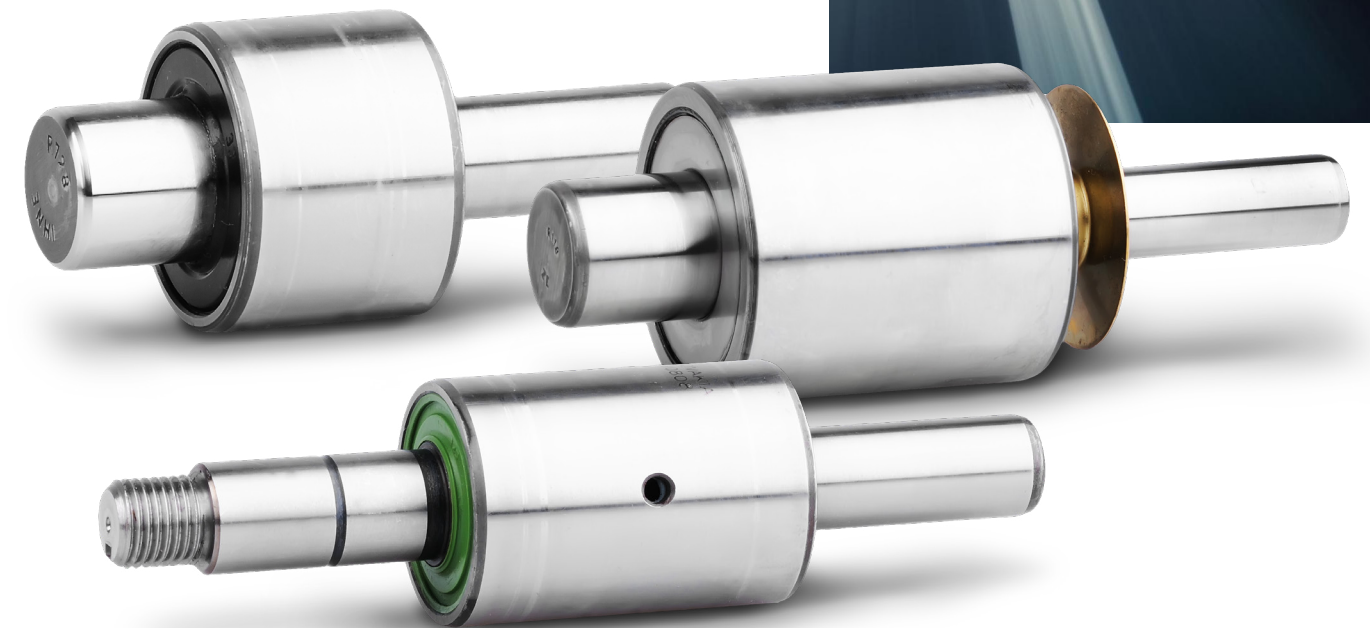
- Kompressormotoren und Lüfterantriebe
- Erreger und Ladedynamos Elektrische Dieselloks

## Wälzlager für Automotive

KINEX BEARINGS spezialisiert sich auf Lagerfertigung für Wasserpumpe der Verbrennungsmotoren. Diese Wälzlager sind für OEM Kunden und Aftermarket für PKW, LKW und Ackerschlepper bestimmt.

Der erreichte Erfolg des Unternehmens KINEX BEARINGS stützt sich auf die Topqualität der Produkte und Fertigungsprozessen sowie auch auf die Innovationsfähigkeiten und schnelle Reaktion bei den neuen Kundenwünschen.

Unsere Innovationsfähigkeit basiert auf die guten Erfahrungen und Ideen unserer Mitarbeiter und auf der guten Zusammenarbeit mit technischen Hochschulen. Die Methode der virtuellen Simulation, Prototypfertigung für das Funktionstesten und eigene Prüfstände beschleunigen Entwicklungszeit und stellen Topqualität der Produkte sicher.



### Anwendungsbeispiele

- Antriebseinheiten
- Wasserpumpen
- Motoren
- Getriebe
- Zubehör

270 000 000+

Sonderlagern für Wasserpumpen von Verbrennungsmotoren, die seit 1978 produziert wurden





## Speziallager für Textilindustrie

Entwicklung der Speziallager für Textilindustrie hängt eng mit der Systemlösungen der Lagerung von den wichtigsten Maschinenuntergruppen zusammen.

Spezielle zweireihige Kugellager für Textilmaschinen von KINEX BEARINGS sind für hohe Drehfrequenzen und relativ geringe Belastungen ausgelegt. Diese Wälzlager zeichnen sich durch Hochgenauigkeit und hohen Zuverlässigkeitsgrad aus, was stellt ihren großen Nutzwert sicher.

Diese Wälzlager werden nach der Kundenanforderungen geliefert. Sie werden im Prinzip um weitere Lagerungsteile wie z.B. flexible Auflagerungen ergänzt. In manchen Fällen geht es um integrierte Wälzlagereinheiten, die technologisch sowie wirtschaftlich effiziente Produktion ermöglichen.

### Anwendungsbeispiele

- › Spindellose Spinnmaschinen
- › Spinnkammern und Auskreppeleinscheiben
- › Textilspindel
- › Maschinen für Fadernformen



## Wälzlager für Andere Industrieanwendungen

KINEX BEARINGS liefert die Wälzlager und Zubehör für die Maschinenhersteller sowie für Aftermarket und Distributionsnetz. Im Rahmen des Kundendienstes werden anwendungstechnische Beratungen, Montage und Wartungsanleitungen angeboten. Außer Katalogartikeln bietet KINEX BEARINGS auch zahlreiche Portfolio der Speziallager an, die für Auflagerungen der Bearbeitungsmaschinen, Werkzeugen und Anlagen in verschiedenen Industriebereichen designed werden.

### Anwendungsbeispiele

- › Maschinenbauindustrie
- › Landwirtschaftssektor
- › Bergbauindustrie
- › Papierindustrie
- › Energieindustrie
- › Nahrungsmittelindustrie
- › Bauindustrie
- › Und vieles mehr

## Maschinentechnologien

Die Division Maschinentechnologien von KINEX BEARINGS befasst sich mit der Fertigung von Komponenten für Maschinen und technologische Einheiten sowie mit der Fertigung von Werkzeugen und Maschinen. Neben den klassischen Umluft-Kammeröfen für die Wärmebehandlung verfügen wir auch über Technologien für die Wärmebehandlung unter Schutzgasatmosphäre, in denen die Wärmebehandlung von speziellen Stoffen, die vor allem in der Luftfahrtindustrie zum Einsatz kommen, durchgeführt wird. Wir bieten komplette interne Dienstleistungen im Bereich von speziellen Verfahren mit der Zertifizierung nach NADCAP. In das Portfolio der Maschinendivision gehören auch Service von Maschinen, Reparaturen, Rekonstruktionen und das Schärfen von speziellen Werkzeugen.

### Technologie

- › Drehen
- › Schleifen
- › Superfinish
- › Aufbohren
- › Fräsen
- › Elektrofunkeln
- › Schutzgasschweißen
- › Pressen
- › Schwärzung
- › Wärmebehandlung



## Interne Produktionsmöglichkeiten

Erforderliche Produkteigenschaften werden durch eigene R&D Abteilung, das Prüf- und Werkstofflabor unterstützt. Wir verfügen auch über Erfahrungen mit zerstörungsfreier Qualitätskontrolle von Einzelteilen im Fertigungsprozess.

### Labor für Metallurgie und Metrologie

- › Mikrostruktur
- › Mikrohärte
- › Härte
- › Chemische Zusammensetzung
- › Längenmessgerät ZEISS
- › Rundheitsmessgerät TAILOR HOBSON
- › Profilometer TAILOR HOBSON
- › Messmikroskope KEYENCE, ZEISS
- › 3D CMM ZEISS, HEXAGON
- › Kalibrierlabor

### R&D

- › Konzept
- › Simulationen
- › Berechnung der Betriebsdauer
- › Endgültige Gestaltung

### Qualitätskontrolle

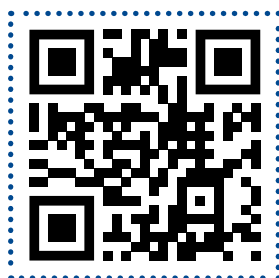
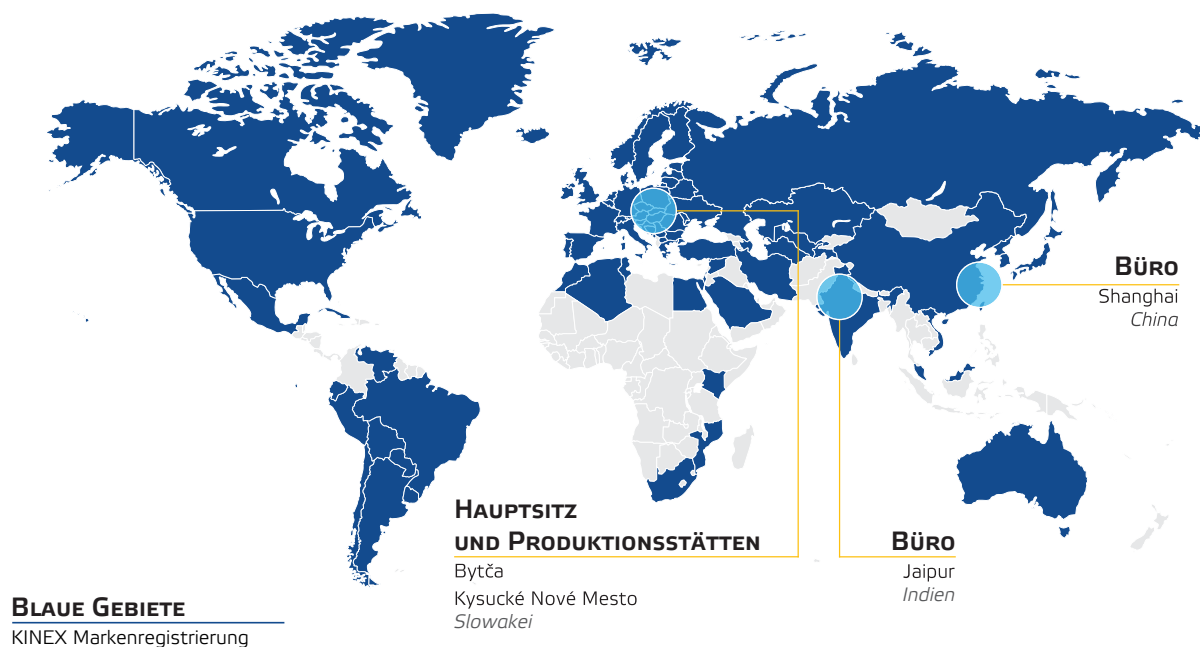
- › Maßkontrolle
- › MPI Magnetpulverprüfung
- › TE Ätzen zur Kennzeichnung von
- › Verbrennungen
- › UT Ultraschallkontrolle



### Prüflabor

- › Dauerfestigkeitsprüfung gemäß FORD
- › Testen nach Anforderungen der Kundenmethodik
- › Salzsprühnebel-Prüfkammer

## IHR PARTNER FÜR INDUSTRIE



### > Kontakt

KINEX BEARINGS, a.s.  
1.mája 71/36  
014 83 Bytča  
Slowakei  
+421 41 5556 620  
marketing@kinexbearings.sk  
www.kinex.sk

